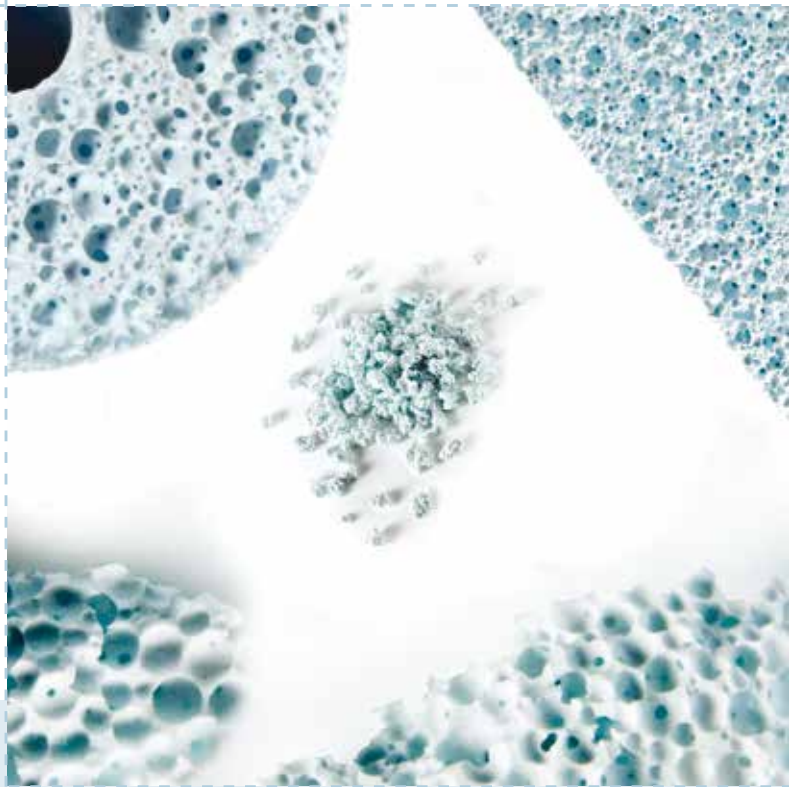


ENGIPORE



Sostituto Osseo Preformato

Architettura biomimetica ideale

ENGIpore è un innovativo biomateriale poroso a base di idrossiapatite con una struttura trabecolare del tutto simile a quella dell'osso naturale.

È un sostituto osseo biomimetico pronto all'uso, prodotto con i più alti standard qualitativi e privo di qualsiasi rischio di trasmissione virale.

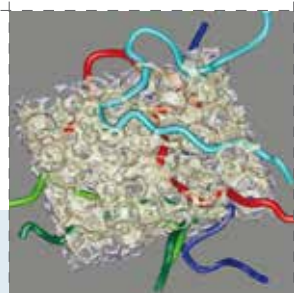
Disponibile in vari formati, offre al chirurgo una concreta risposta ad ogni esigenza clinica.

Elevata porosità

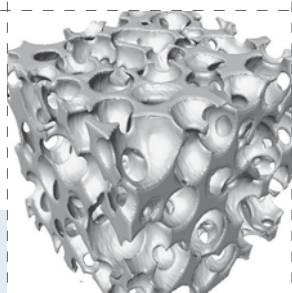
L'osteointegrazione del biomateriale e la neossificazione sono garantite da una struttura altamente porosa definita e controllata a livello macro, micro e di interconnessione dei pori.

La porosità totale di ENGIpore può arrivare fino al 90%, favorendo un rapido assorbimento dei fluidi biologici e delle molecole segnale e permettendo la rapida colonizzazione cellulare indispensabile per una buona rigenerazione ossea.

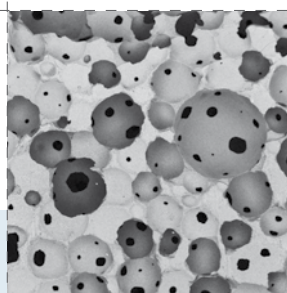
Nonostante l'elevata porosità, ENGIpore è in grado di resistere a carichi in compressione al pari dell'osso spongioso.



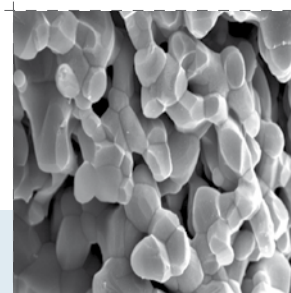
Simulazione 3D
della neovascolarizzazione



Struttura trabecolare



MACRO porosità



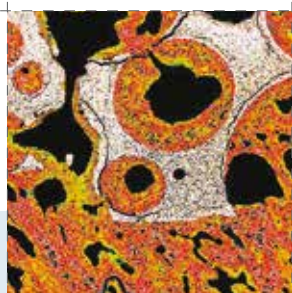
MICRO porosità

Rapida osteointegrazione

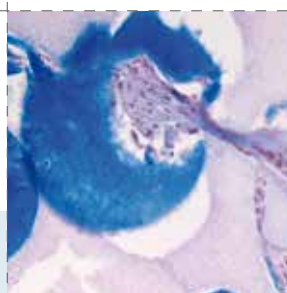
Una volta applicato *in situ*, ENGIpore assorbe rapidamente le proteine bio-attive, i fattori di crescita e le cellule indifferenziate contenute nei liquidi fisiologici, elementi indispensabili per una rapida ed efficace rigenerazione ossea.



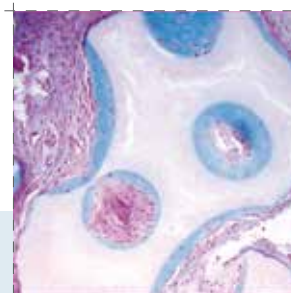
Rapido assorbimento dei fluidi biologici
(effetto spugna)



Evidenza di osteointegrazione a 8
settimane dall'intervento.
Per gentile concessione Prof. A. Boyde



Evidenza di osteointegrazione a 4 mesi dall'intervento.
Per gentile concessione Dr. A. Sisti



VARI FORMATI PER DIFFERENTI ESIGENZE CLINICHE

MATRICE POROSA CHE GUIDA E "LASCIA SPAZIO" ALLA RIGENERAZIONE OSSEA

COMPROMESSO OTTIMALE TRA INTEGRAZIONE OSSEA E PROPRIETÀ MECCANICHE

INTEGRAZIONE OSSEA DURATURA

■ Applicazioni Cliniche

ENGIpore è stato progettato per essere applicato in varie procedure chirurgiche:

- **Traumatologia**

- _ Frattura dell'omero prossimale
- _ Fratture della mano e del piede

- **Osteotomie in addizione**

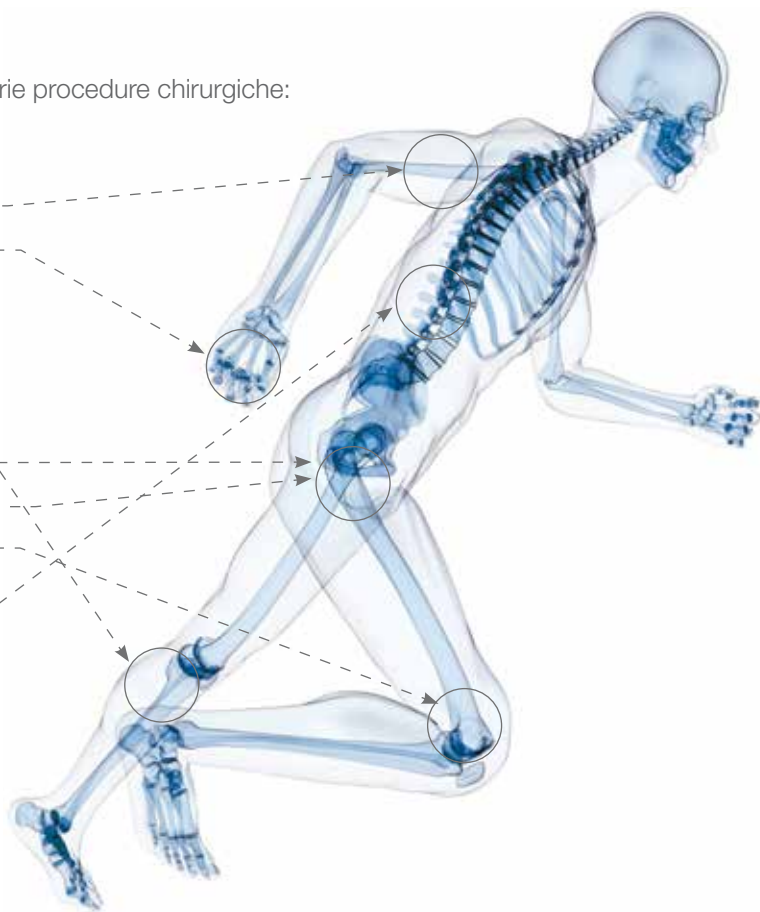
- **Revisioni protesiche**

- _ Revisione stelo femorale
- _ Consolidamento letto acetabolare
- _ Revisione ginocchio

- **Chirurgia spinale**

- _ Artrodesi del rachide

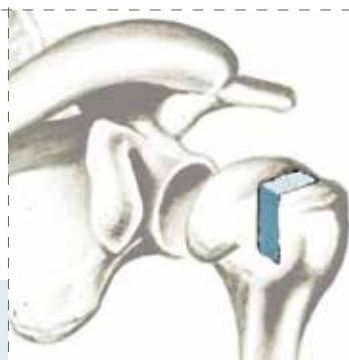
ENGIpore può essere miscelato con osso autologo, fluidi biologici, concentrato midollare e fattori di crescita.



ENGIpore va inteso come un riempitivo di cavità o lacune ossee.

Non deve sostituire le procedure standard per il trattamento dei difetti ossei.

Deve essere utilizzato con gli opportuni mezzi di sintesi e stabilizzazione meccanica.



Frattura dell'omero prossimale



Frattura Metacarpale



Osteotomia in addizione

ENGIPORE

Formati



ENGIPORE CHIPS ORTHO

CODICE

1,0 - 2,5 mm - 5 cc	PFS015005-40-00
1,0 - 2,5 mm - 15 cc	PFS015005-41-00
2,5 - 4,0 mm - 5 cc	PFS015005-50-00
2,5 - 4,0 mm - 15 cc	PFS015005-51-00
2,5 - 4,0 mm - 30 cc	PFS015005-52-00



ENGIPORE CHIPS SPINE

CODICE

1,0 - 2,5 mm - 5 cc	PFS015009-01-00
1,0 - 2,5 mm - 15 cc	PFS015009-02-00
2,5 - 4,0 mm - 5 cc	PFS015009-03-00
2,5 - 4,0 mm - 15 cc	PFS015009-04-00



ENGIPORE BLOCCHETTO

CODICE

10x10x12 mm	PFS015005-21-00
20x10x12 mm	PFS015005-22-00
30x20x12 mm	PFS015005-23-00
40x20x12 mm	PFS015005-24-00



ENGIPORE CILINDRO CAVO

CODICE

De=12mm Di=3mm h=40mm	PFS015008-01-00
De=15mm Di=3mm h=40mm	PFS015008-02-00
De=18mm Di=3mm h=40mm	PFS015008-03-00



ENGIPORE CUNEO

CODICE

40x30 mm, incl. 11° (h 10,5 mm)	PFS015005-30-00
40x30 mm, incl. 15° (h 13,5 mm)	PFS015005-31-00
40x30 mm, incl. 19° (h 16,5 mm)	PFS015005-32-00
30x15 mm, incl. 9° - 2 pz. (h 7,5 mm)	PFS015006-25-00
30x15 mm, incl. 11° - 2 pz. (h 8,5 mm)	PFS015006-19-00
30x15 mm, incl. 15° - 2 pz. (h 10,5 mm)	PFS015006-20-00



ENGIPORE SH

CODICE

SH-Small 38 x 25 x 17-13 mm	PFS015005-77-00
SH-Medium 41 x 28 x 18-14 mm	PFS015005-76-00
SH-Large 45 x 30 x 20-15 mm	PFS015005-75-00

● Chips



● Cunei



● Blocchetti



● Cilindri cavi



● SH



Finceramica
regenerative surgery

Distributed by:

manufacturer: **Fin-ceramica faenza spa**
 manufacturing facility: via Ravennana 186 - 48018 Faenza RA, Italia
 registered office: via Granarolo 177/3 - 48018 Faenza RA, Italia
 t +39 0546 607311 - f +39 0546 607312
 info@finceramica.it - www.finceramica.it